

## Miyoo

### 拆機

感謝開源掌機群(群友:游工)贈送司徒兩台開發測試機,而為了將來的開發做打算,拆機是邁向成功的第一步,因此,過程如下說明。

相較於RS90掌機, Miyoo掌機更為小巧一些



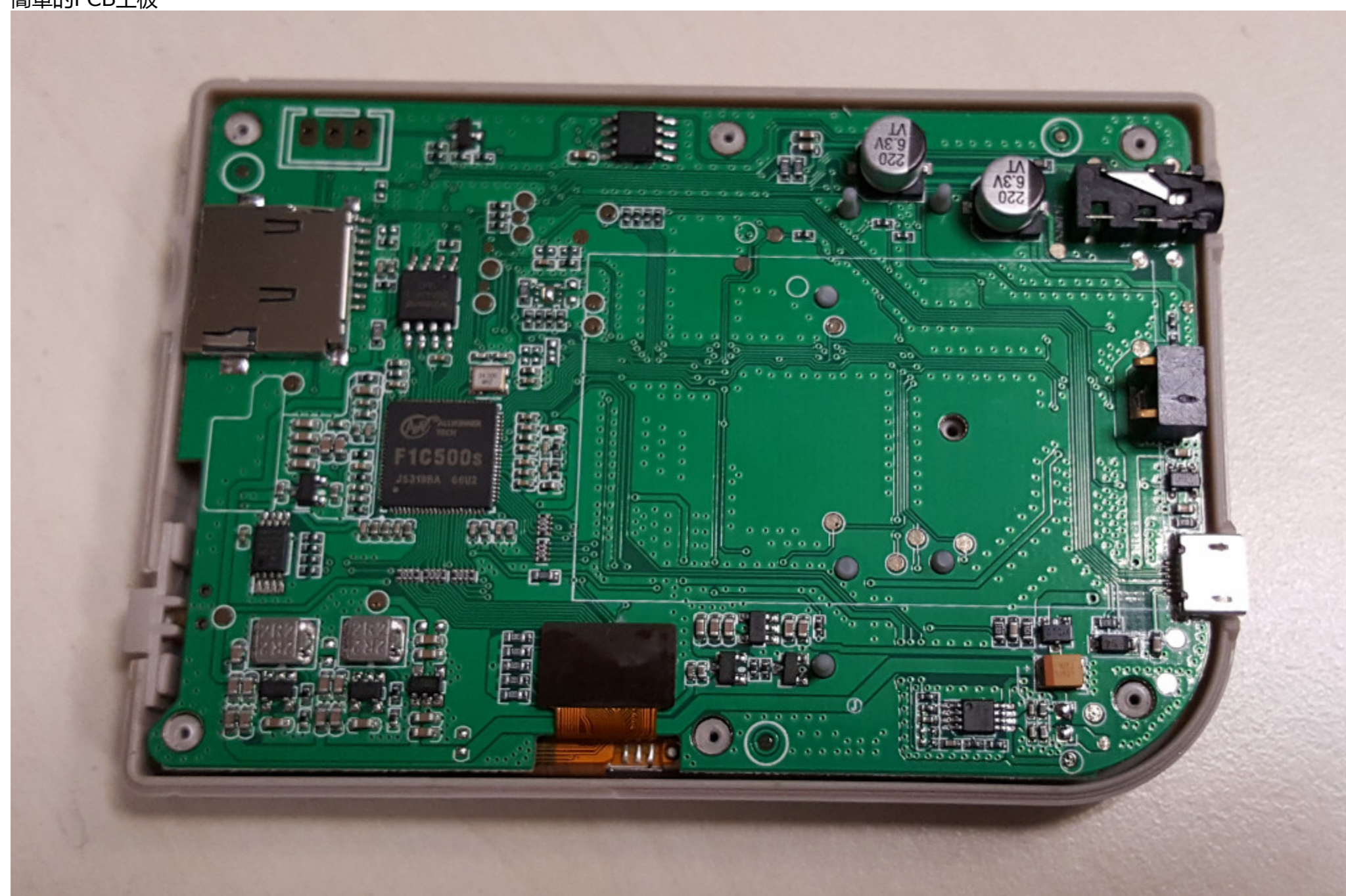
相較於RS97掌機



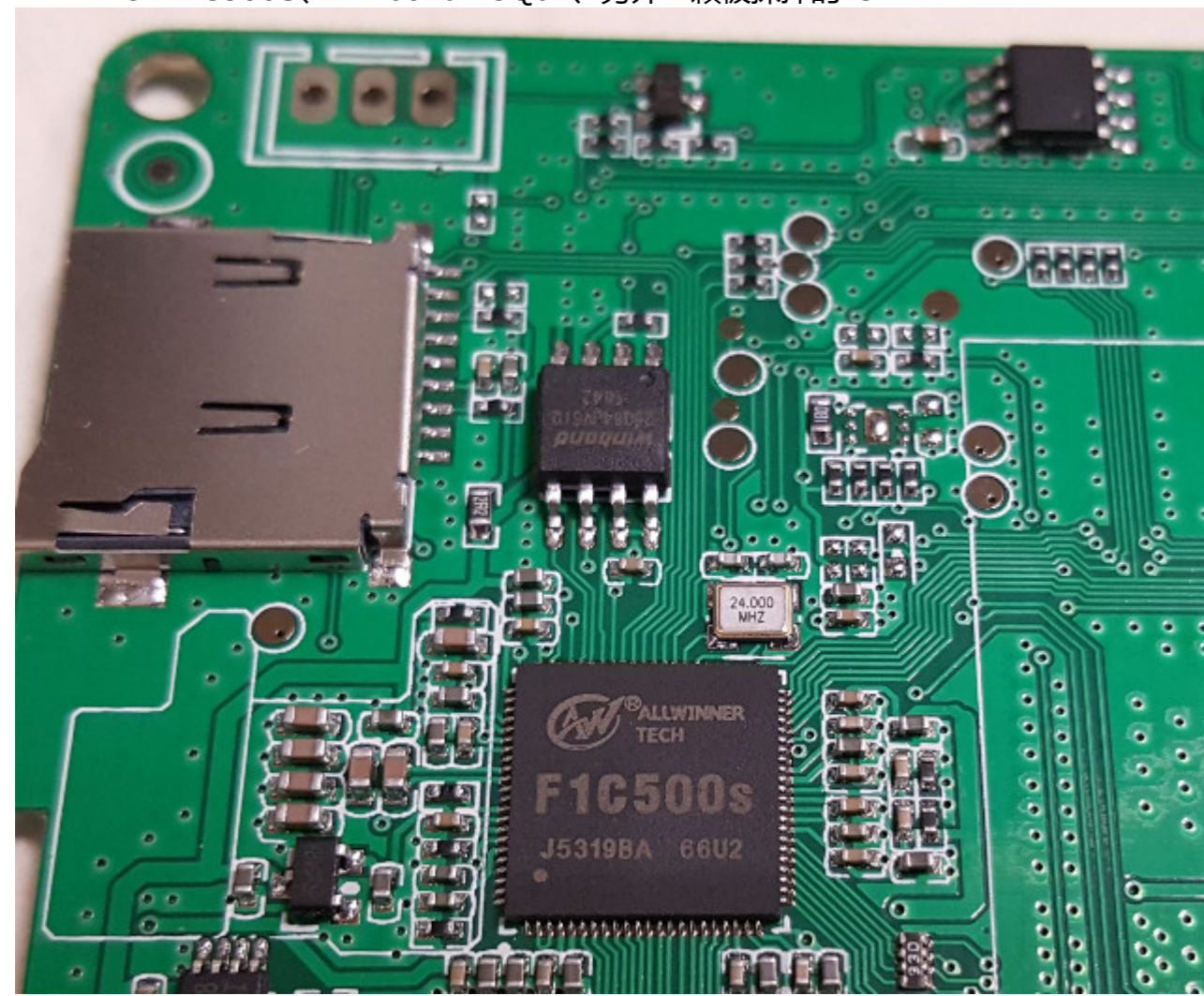
鬆開背後螺絲



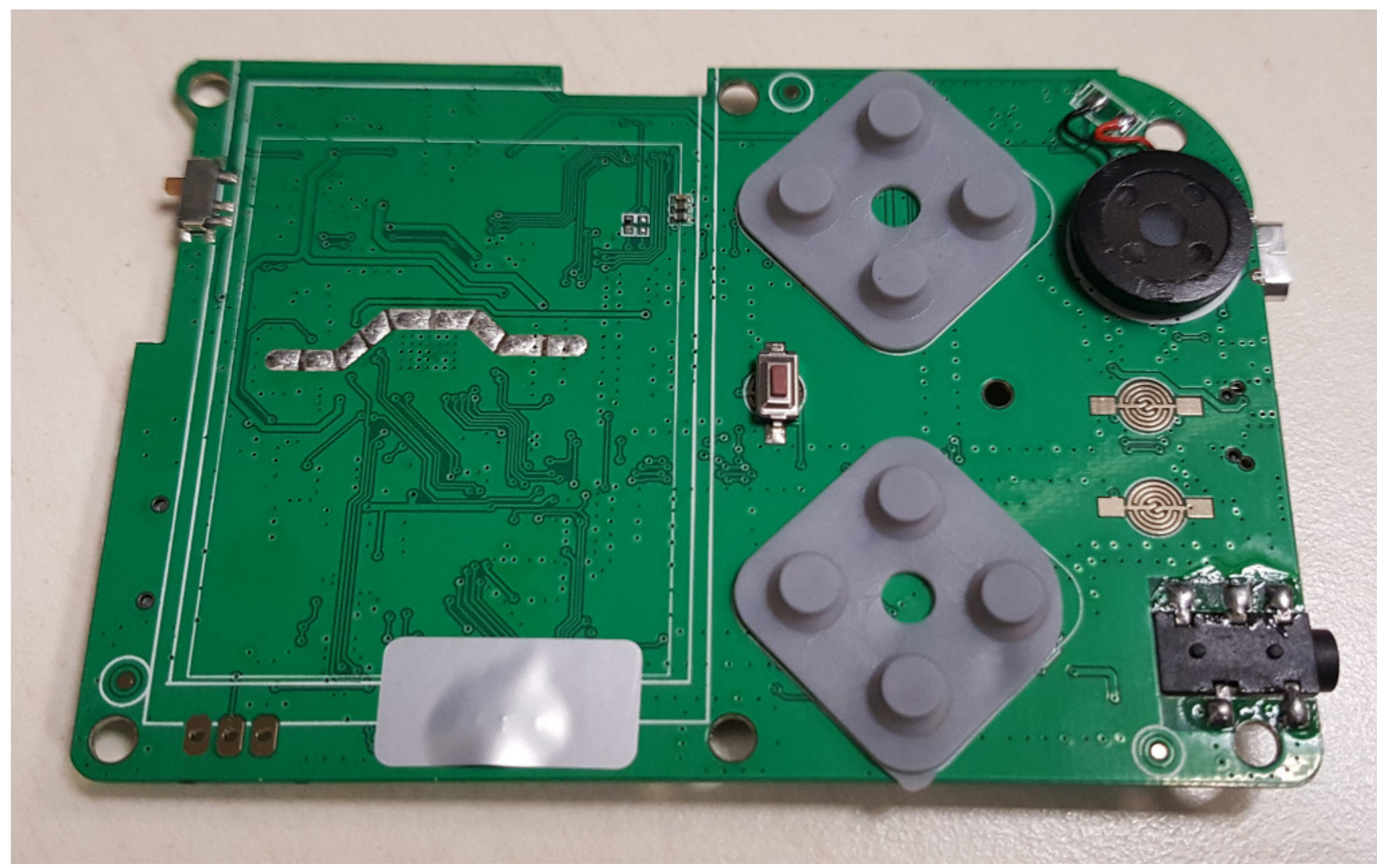
簡單的PCB主板



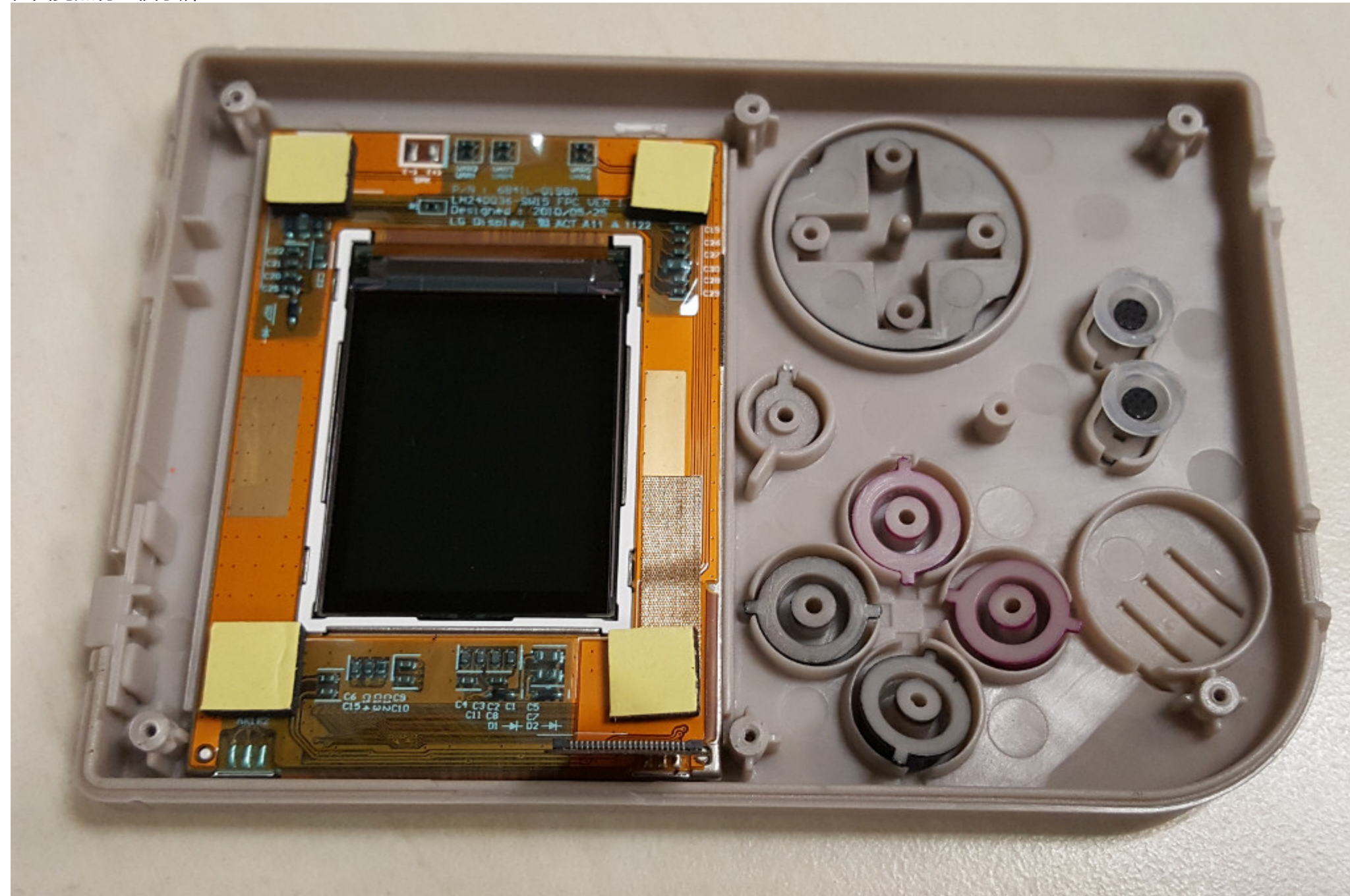
Allwinner F1C500S、Winbond 25Q64、另外一顆被抹掉的IC



正面PCB



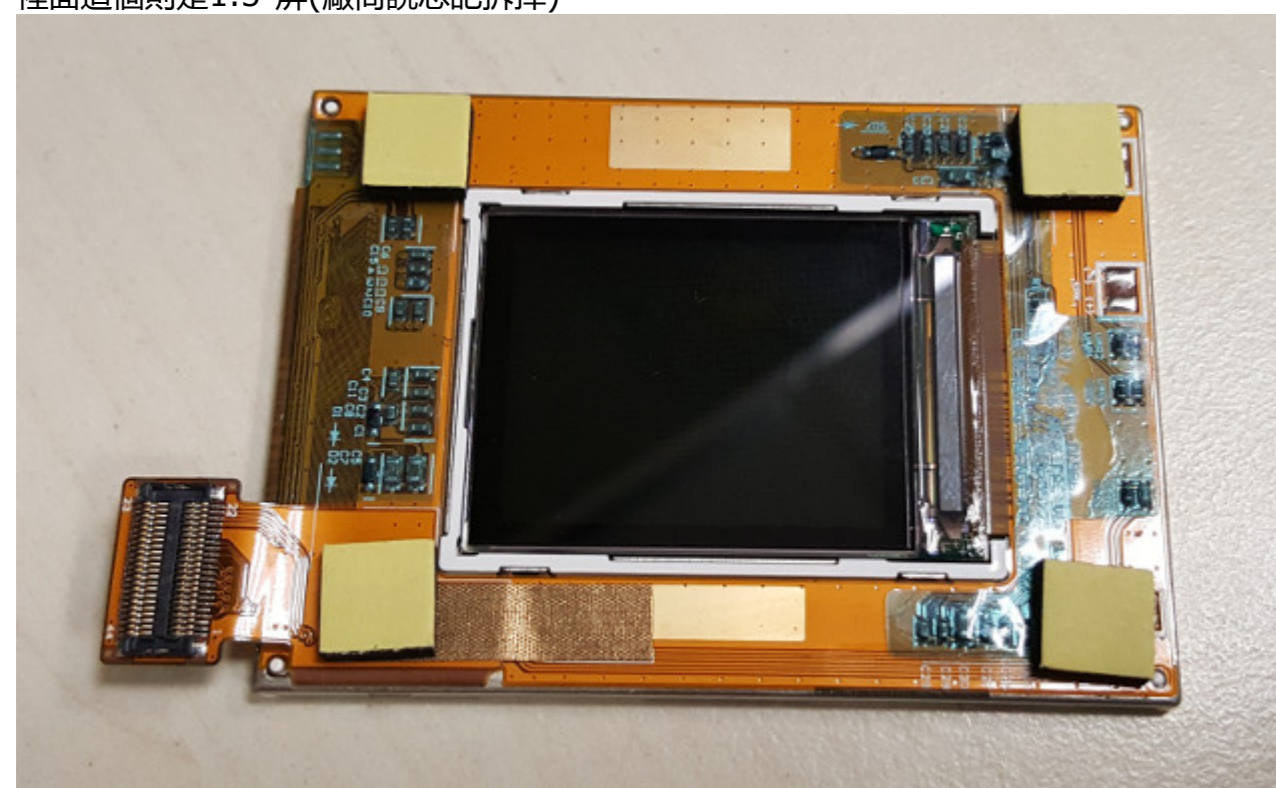
裡面竟然有一個小屏



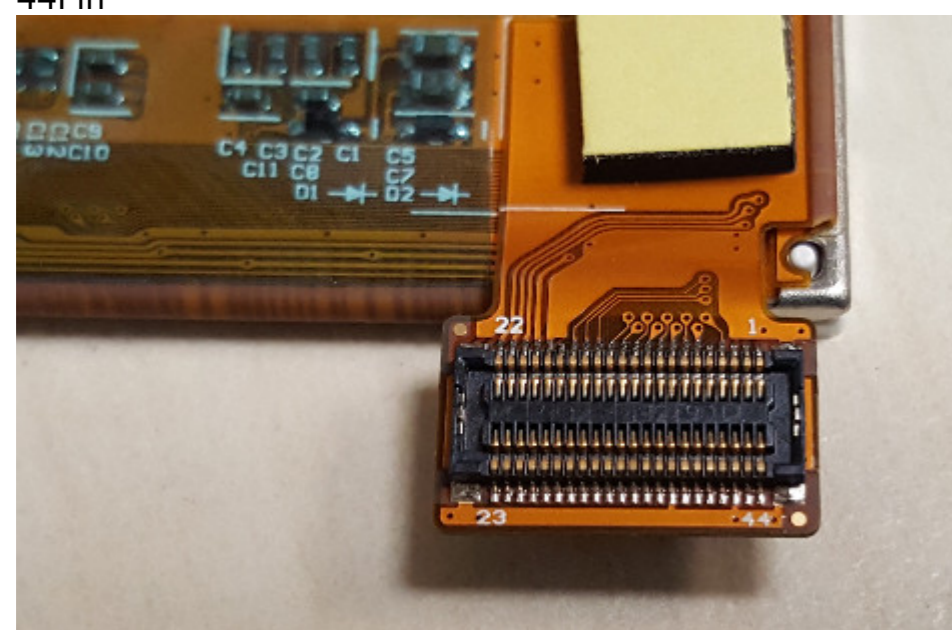
背面是2.4" 320x240屏



裡面這個則是1.5"屏(廠商說忘記拆掉)



44Pin



2.4"的屏是LG Display LH240Q36

