

低压吊扇电机驱动板方案

1 概述

SYNwIT 低压吊扇电机驱动板方案支持低压 BLDC 永磁同步电机，软件上采用 SVPWM 空间电压矢量调制技术，相比传统方波效率提高 15%，具有更小的谐波分量及转矩脉动，同时采用 32 位高速 MCU 芯片 SWM190 为主控，为驱动算法运行、速度提升及转矩调节精度提供保障。具有低噪音、低损耗、运行平稳、使用寿命长、无极调速等技术优势，为广大客户提供高性价比的、稳定可靠的方案选择。

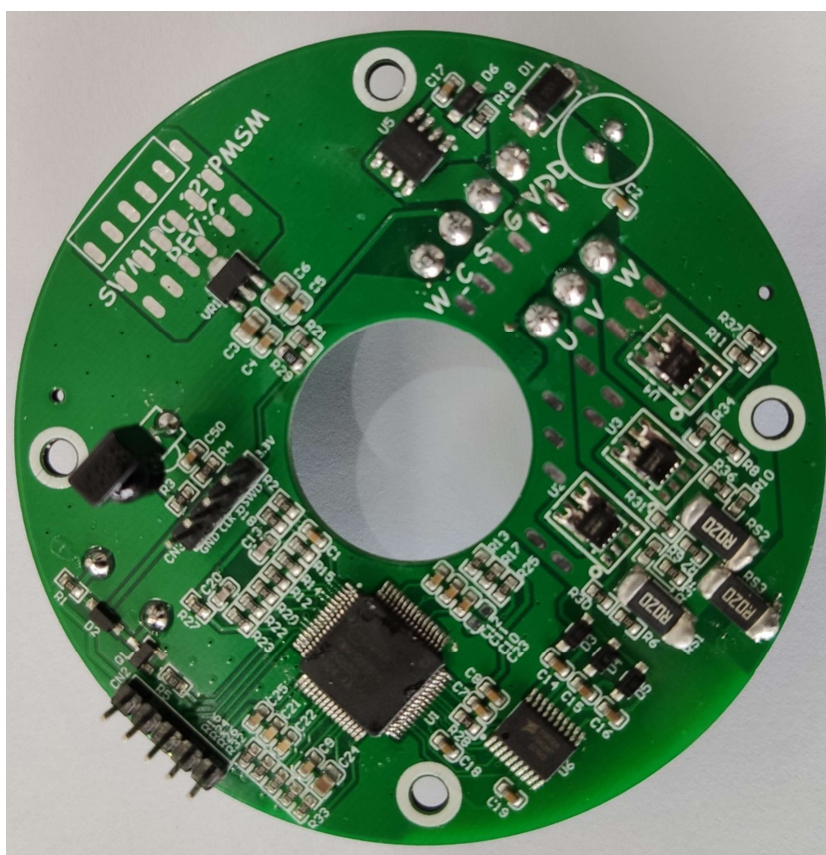


图1 风扇电机和驱动电路板实物图

2 产品功能特点

- 支持正、反转。
- 红外线遥控。
- 支持线控。
- 9 档风速设置。
- 蜂鸣器提示。

3 规格参数

| 项目 | 说明 |
|--------|----------------------------|
| 额定电压 | DC12V |
| 额定功率 | 36W |
| 最大转速 | 310RPM |
| 电机控制方式 | SVPWM |
| 电机启动方式 | 采用电压矢量法定位启动 |
| 正反转功能 | 遥控带正反转可调速 |
| 线控功能 | 线控 5 档可调速 |
| 遥控功能 | 遥控 9 档可调速 |
| 刹车功能 | 支持 |
| 堵转功能 | 堵转检测时间 5S, 停 2S 重启 |
| 限流功能 | 限流 3.5A |
| 低转速启动 | 关机转速在 30RPM 以上, 重启可直接启动 |
| 过流保护 | 6A |
| 低电压保护 | 输入电压低于 7V 保护, 高于 8V 自动重启 |
| 高电压保护 | 输入电压高于 26V 保护, 低于 25V 自动重启 |
| 静态电流 | ≤22mA |
| 相位反馈方式 | 无感 |

联系方式:

地址: 广东省佛山市南海区桂城街道办深海路 17 号瀚天科技城 A6 区 1305

网站: <http://www.synwit.cn>

销售电话: 0757-81859365

销售邮箱: sales@synwit.cn