

boyun 摄像头刷机教程

QQ 群 970990806 群友整理

整个过程主要 2 个步骤:

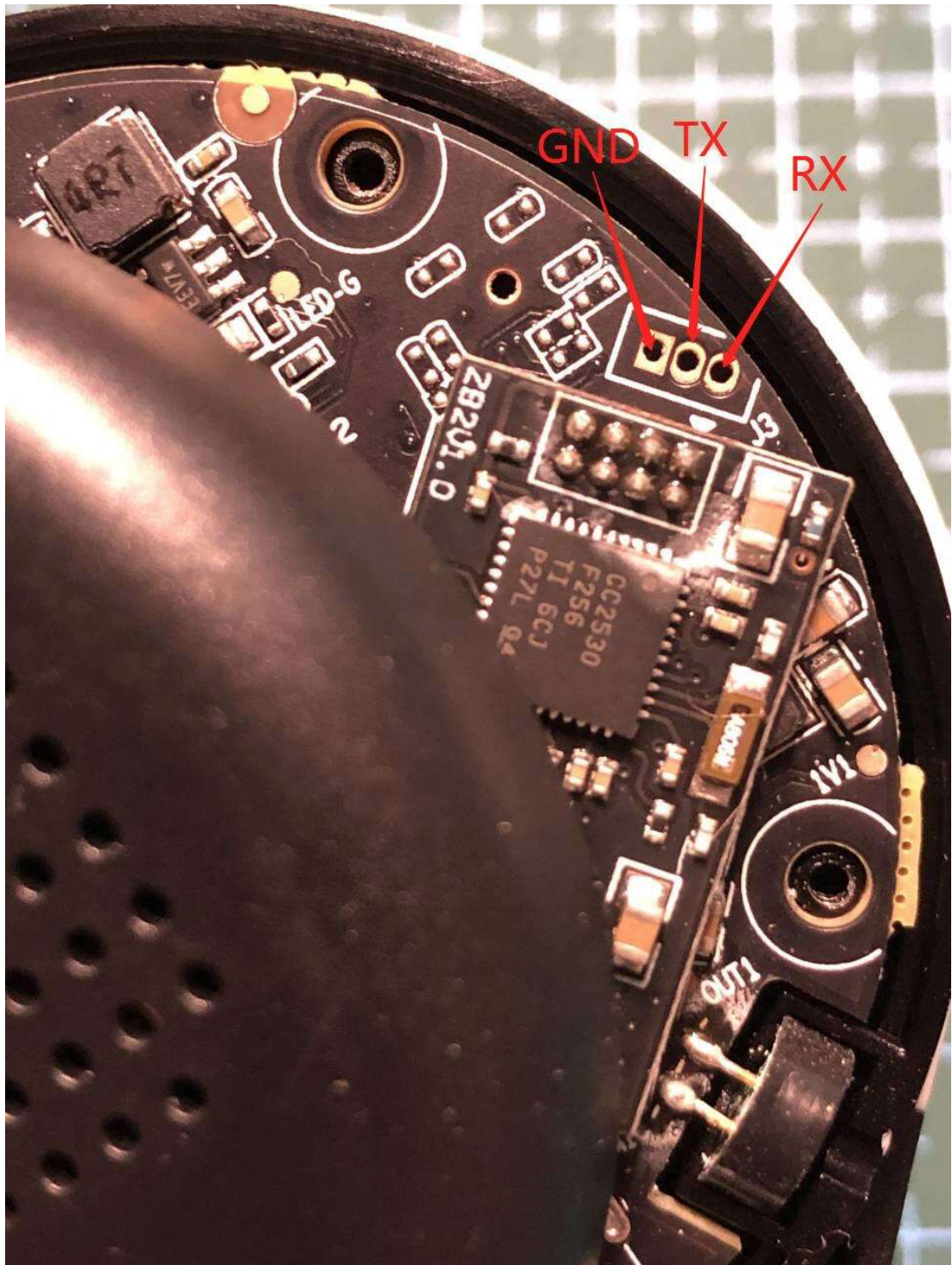
1. 拆盖刷入 OpenWrt
2. 修改 wifi 配置, 自动联网

首先准备文件 firmware-20200420.tar.gz, 解压后放到格式化为 fat 格式的 tf 卡内.

一、刷机

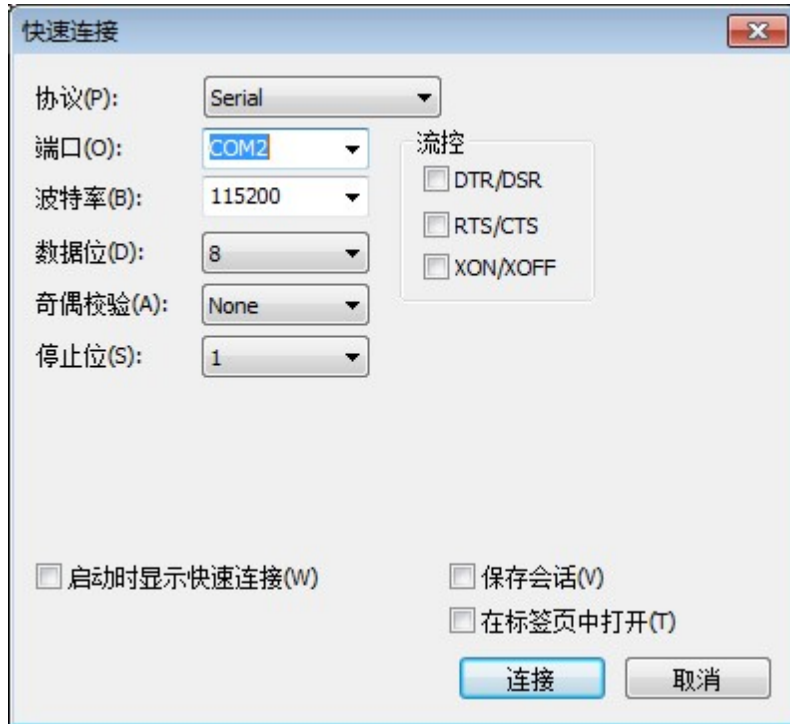
拆开后盖 4 颗螺丝, 注意那个保修贴下面也有颗螺丝, 如果想无损拆, 用吹风吹热后小心揭开。

TTL 接线示意如下图:



提前准备 TF 格式化 FAT32 格式后，群文件里下载的
firmware-20200420.tar.gz 这个压缩包解压后，将里面的文件拷贝到格好的 TF 卡里，
插到摄像头 TF 卡插槽。

串口连接设置如下，波特率 115200, 8, N, 1



接好串口再上电

一定要在 **uboot** 里中断,否则进入原厂系统,就会把 **tf** 卡文件系统给破坏掉,就得从头再来!!

一定要在 **uboot** 里中断,否则进入原厂系统,就会把 **tf** 卡文件系统给破坏掉,就得从头再来!!

一定要在 **uboot** 里中断,否则进入原厂系统,就会把 **tf** 卡文件系统给破坏掉,就得从头再来!!

开机不停按回车进 **UBOOT**

按顺序输入刷 **UBOOT**、内核等命令（建议复制到记事本或者 notepad++之类的纯文本编辑器再复制到串口终端，我之前

```
Serial-COM2 - SecureCRT
文件(F) 编辑(E) 查看(V) 选项(O) 传输(T) 脚本(S) 工具(L) 帮助(H)

Serial-COM2
System startup

U-Boot 2010.06 (Apr 13 2020 - 00:14:46)

Check Flash Memory Controller v100 ... Found
SPI Nor(cs 0) ID: 0xef 0x40 0x18
spi_general_qe_enable(294): Error: Disable Quad failed! reg: 0x2
Block:64KB Chip:16MB Name:"w25q128(B/F)V"
SPI Nor total size: 16MB
MMC:
EMMC/MMC/SD controller initialization.
MMC/SD Card:
  MID: 0x2
  Read Block: 512 Bytes
  write Block: 512 Bytes
  Chip Size: 3724M Bytes (High Capacity)
  Name: "SA04G"
  Chip Type: SD
  Version: 2.0
  Speed: 50000000Hz
  Bus width: 4bit
  Boot Addr: 0 Bytes
In: serial
Out: serial
Err: serial
Interface: MMC
  Device 0: Vendor: Man 02544d Snr 19f5c603 Rev: 1.0 Prod: SA04G
            Type: Removable Hard Disk
            Capacity: 3724.0 MB = 3.6 GB (7626752 x 512)
Partition 1: Filesystem: FAT32 "NO NAME"
reading u-boot
reading kernel
reading rootfs
USB: scanning bus for devices... 2 USB Device(s) found
0 Storage Device(s) found
Hit any key to stop autoboot: 0
hisilicon #
hisilicon #
hisilicon #
hisilicon #
hisilicon #

就绪 Serial: COM2, 115200 43, 13 43行, 80列 VT100 大写 数字
```

直接复制出来中间有很多问号，导致修改不成功)

刷 uboot 步骤:

```
sf probe 0
sf lock 0
fatload mmc 0 0x82000000 u-boot.20200419.bin
sf erase 0x0 0x80000
sf write 0x82000000 0x0 $(filesize)
reset
```

reset 后,等待新 uboot 启动,并自动加载 kernel 和 rootfs.

kernel 和 rootfs 加载完成后自动启动进入 openwrt.

此时可以拔下 tf 卡,否则重启后会再次刷机.

二、修改 wifi 配置联网

创建一个热点,ssid 为:OpenWrt,密码为:1234567890

重启摄像头后,摄像头会连接上面的热点,或者修改摄像头的配置:

```
/etc/config/wireless
```

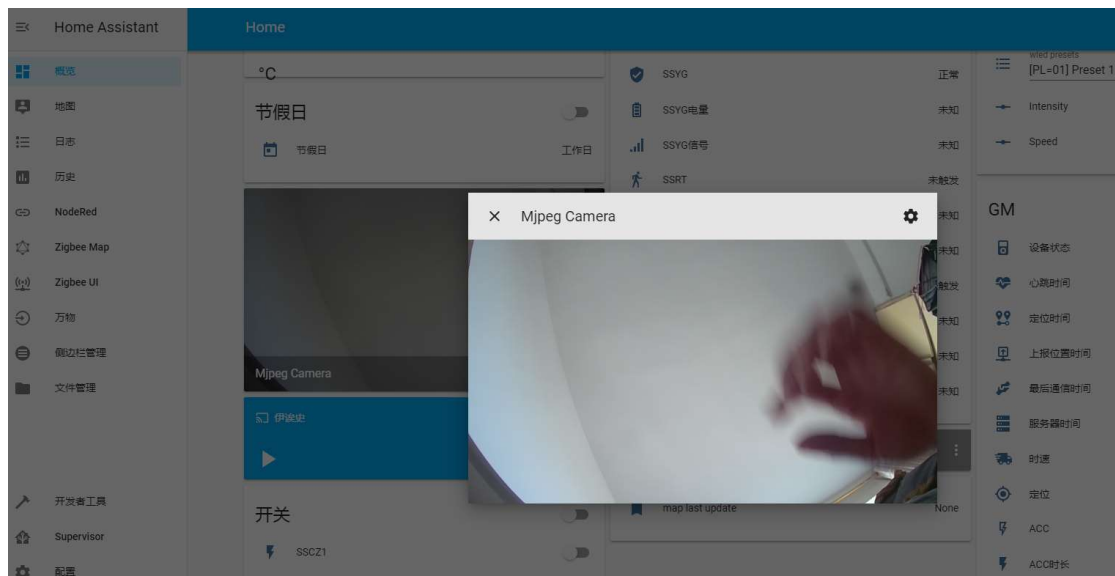
将里面的 OpenWrt/1234567890 换成自己家路由器的热点和密码.

等摄像头分配了 ip 地址后,访问:/config

<http://xx.xx.xx.xx> openwrt 的界面

<http://xx.xx.xx.xx:8080> 实时摄像头画面

三、效果以及接入 HA



接入 HA，可以参考 <https://www.home-assistant.io/integrations/mjpeg>

在 HASS 安装目录下的 configuration.yaml 文件里加入：

```
camera:  
  - platform: mjpeg  
    mjpeg_url: http://192.168.x.xxx:8080/mjpeg
```

保存，重启 HASS